



יוצרים

תעסוקה

אחרת

מבית פיבוט פתרונות שעובדים 2024

בואו ללמוד איתנו ולהכיר:

רעיונות
מיוחדים מתחום
התעסוקה
שפועלים
בשטח

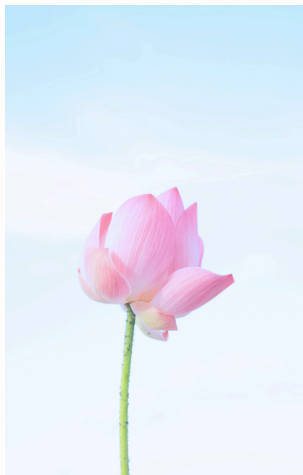
איך לחשוב מחוץ
לקופסא ולהצליח
לשנות את התפיסה של
עולם התעסוקה
לאנשים עם צרכים
מיוחדים כפי שהוא
היום?

איך אפשר לתת
ביטוי ליכולות,
הכישורים
והכישרונות של
כל אדם?

מהי תעסוקה
מחזיקה?
איך מייצרים
כזו?

קורס חדשני וראשון מסוגו!
המלמד ידע ייחודי ואחר
על עולם התעסוקה,
ההעסקה והעיסוק

תעסוקה אחרת



הקורס יעסוק בתעסוקה מותאמת, בדגש על המאפיינים הייחודיים לאנשים עם צרכים מיוחדים בתפקודים שונים.

בקורס יילמד ידע ייחודי לגבי אוכלוסיות שונות, כל אחת עם המאפיינים והדגשים שלה, ויושם דגש על שילוב מעשי והטמעה הלכה ולמעשה של החומר הנלמד ויישומו, ע"י פרויקטים של המשתתפים ומפגשים עם השטח.

למי מהש כדאי לבוא?

הקורס מיועד לנשות ואנשי מקצוע, מתחום התעסוקה: מנהלי מרכזי תעסוקה ♦ מרב"ע ♦ מדריכות תעסוקה ותיקות אשר מבקשים ללמוד ידע מקצועי חדשני בנושא התעסוקה לאנשים עם צרכים מיוחדים

לאנשי מקצוע שעולם התעסוקה מסקרן ומושך אותם והם מעוניינים להתמחות בתחום

ללמוד כלים חדשים כדי לתת מענה לאוכלוסיות מאתגרות להעסקה

לרכוש מיומנויות לבניית יחידות ורעיונות העסקה מתקדמים

להכיר רעיונות ותפיסות חדשניות בתחום התעסוקה

מה מקבלים בקורס?

ידע אחר וחדש על תחום התעסוקה, העיסוק וההעסקה



תהליך למידה המאפשר יישום החומרים תוך כדי הקורס עצמו



קבלת ליווי ותמיכה תוך כדי הקורס



ידע ייחודי אודות תעסוקה לאוכלוסיות ייעודיות (מש"ה, אוטיזם ועוד)



סביבת קורס מקוונת בה תוכלו למצוא את כל החומרים הדיגיטליים שיש לפיבוט להציע (סביבת הקורס זמינה למשך שנה מיום תחילת הקורס)



חוברת קורס פיבוט דיגיטלית לעיון ולמידה



הקלטות המפגשים לצורך חזרה על החומר והשלמה (זמין לשנה מיום רכישת הקורס)



להרשמה לחצו כאן!

הפרטים הטכניים

מספר משתתפים מקסימלי בקורס עד 30 איש



למסגרות וארגונים - מומלץ לרשום לקורס לפחות שני אנשים ממסגרת, בעדיפות למנהלי מסגרות, מרפאות בעיסוק, ומובילים בתחום התעסוקה



עלות לאדם בקורס 5,990 ₪ (4,971 + מע"מ)



מסגרת

זמנים סה"כ 21 מפגשים

3

מפגשים עם השטח
9:30 עד 12:30
(ההגעה למפגשי שטח
היא חובה ותתבצע
באופן עצמאי)

* מפגשי השטח יתקיימו בהתאם
למצב הביטחוני בארץ

18

מפגשי זום
ימי שלישי
אחת לשבועיים
14:00-16:00

מבנה הקורס

1. סקירה של המצב הקיים ושינוי חשיבה

- "הגישה המנרמלת"
- נראות של "עבודה"
- מה מטרות התעסוקה של אנשים עם צרכים מיוחדים?
- מה זה ערך? עבורם? עבור החברה?
- האם מותר לנו לכוון לרווחה והשתתפות של מקבלי השירות לפי רצונם ויכולתם?
- האם מותר לנו לשלול מאנשים חירויות בשם ההשתתפות בעבודה? לבקש רשות ללכת לשירותים, לקחת את הטלפון הנייד, מותר לשתות ולאכול רק ברשות ובזמנים מסוימים?
- אילו ערכים ומטרות כן חשובים לנו בהפעלת מקום העסקה לאנשים עם שונות?
- אם אנחנו מאפשרים לאנשים לעשות מה שהם מסוגלים כעת ומה שמתאים להם ותומך ברווחתם, האם אנחנו "מוותרים להם ועליהם"?
- מוטיבציה – קווים לדמותה = מה זה רוצה, מה זה "רוצה לרצות" ואיך מגיעים ל"רוצה ועושה" מה ההבדל בין להגיד ובין לבצע
- מה זה להיות "נורמטיבי" או "כמו כולם" – כש"כולם" היו רוצים להיות ממש כמו שהם ולזכות להיות מועסקים במה שהם אוהבים וטובים בו
- השאלה ההומאנית של פיבוט – אם זה היה אנחנו או היקרים לנו, מה היינו רוצים שיעשו למענכם? האם אני הייתי רוצה להיות מועסק במקום שאותו אני מנהלת או בו אני מדריך או עובדת?

מבנה הקורס

2. בסיס הידע התאורטי - תפיסת התעסוקה לפי פיבוט

יחידות לימוד מקורס פיבוט:

- פרק 1 – מבוא למודל פיבוט, הנחות היסוד, מטרות
- פרק 2 – רווחה ומצוקה, גולמי ומובחן, התנהגויות מצוקה לפי סוגים, כן ולא, אינטרוספציה ועצמי
- פרק 3 – תפקוד, שלבי התפתחות – גודל העולם, תקשורת ויחסים, רגשות וויסות רגשי, תפקודי ידיים, החזקה
- פרק 4 – ייצוג והשתתפות והעסקה, יצירת יחידות העסקה
- פרק 5 – ניקוי נתונים, שש אפשרויות וספר הצריכים

3. ידע לגבי אוכלוסייה

- מאפיינים ודגשים לגבי אנשים עם שונות, מש"ה, אוטיזם ודמנציה,
- במידה ויהיה צורך בסקירה לגבי אוכלוסייה נוספת – נוסף

4. התייחסות לתפקודים שונים

- עצמאי אל מול נתמך ונעזר
- תפקודים מתקדמים אל מול בסיסיים

מבנה הקורס

5. חיבורים, שילוב מעשי של החומר הנלמד עם יישום בפועל

- יתבצע על ידי חוויה בשטח ופרויקטים של המשתתפים – פרויקט יכול להיות
- יצירת אפשרות עיסוקית חדשה, התאמת העסקה לאדם או לקבוצה, בניית סדר יום ועוד

6. מפגש עם השטח

- חשיפה והיכרות עם מסגרות תעסוקה שמקיימות אפשרויות תעסוקה לאנשים בסוגי השתתפות ותפקוד שונים, באמצעים מגוונים ויצירתיים

המפגשים יכללו:

- א. סיור בשטח או הצגה בזום שבו יוצגו הארגון, סדר היום והאפשרויות השונות להעסקה במקום
 - ב. עבודה בקבוצות - ניתוח אפשרויות ההעסקה לפי סוגי השתתפות:
 - סוגי מענה שניתנים לאנשים עם צורך בהחזקה
 - מקום שניתן ליכולות, העדפות או נטיות אישיות בתוך התעסוקה
 - ניתוח הסביבה – רווחה, התאמה לצרכים
- * בשל המצב הביטחוני, מיקום מפגשי השטח ייקבע בסמוך למועד המפגש
- * במידה והמצב לא יאפשר יציאה לשטח, המפגשים יתקיימו בזום

כבר לא יכולה לחכות כדי להירשם!

סילבוס

מפגש	תאריך	אורך	מיקום	תוכן	פירוט
1	29.10.24	שעתיים	זום	פתיחה, היכרות, סקירה ועיסוק ברעיונות שקשורים בתעסוקה ועיסוק תעסוקה לפי פיבוט	
2	12.11.24	שעתיים	זום	מגמות בתעסוקת מבוגרים עם ובלי צרכים מיוחדים: העשרה, השכלת מבוגרים, לימודים לאורך החיים מקצועות ההווה והעתיד	<p>השכלה – קורסים שמטרתם הקניית כישורים לצורך שילוב מקצועי או התקדמות אישית בתחומי חיים שונים שמותאמים לאנשים עם מוגבלות – חקלאות, בישול, אומנויות, מוזיקה, תיאטרון, שירה</p> <p>העשרה – למידה קורסים וחוגים שמטרתם הנאה, הפעלה, הרחבת הדעת</p> <p>long life learning – - חינוך מיוחד למבוגרים – למידה מבוססת חוויה – קבוצת היכרות עם העולם, למידה לפי נושאים תורניות ניקיון – כמקרה אחד של תעסוקה</p>

סילבוס

מפגש	תאריך	אורך	מיקום	תוכן	פירוט
3	26.11.24	שעתיים	זום	למידה תיאורטית פיבוט	פרק 1 – מבוא למודל פיבוט, הנחות היסוד, מטרות
4	10.12.24	שעתיים	זום	למידה תיאורטית	פרק 2 – רווחה ומצוקה, גולמי ומובחן, התנהגויות מצוקה לפי סוגים, כן ולא, אינטרוספציה ועצמי
5	17.12.24	שעתיים	זום	למידה תיאורטית	פרק 3 – תפקוד, שלבי התפתחות –גודל העולם, תקשורת ויחסים, רגשות וויסות רגשי, תפקודי ידיים, החזקה
6	07.01.25	שעתיים	זום	למידה תיאורטית	פרק 4 – ייצוג והשתתפות והעסקה, יצירת יחידות העסקה. רעיונות מיוחדים מתחום התעסוקה שפועלים בשטח
7	21.01.25	שעתיים	זום	למידה תיאורטית	פרק 5 – ניקוי נתונים, שש אפשרויות וספר הצרכים "להפוך את הבאג לפיצ'ר"
8	04.02.25	שעתיים	זום	למידה תיאורטית	ניקוי נתונים, שש אפשרויות וספר הצרכים "להפוך את הבאג לפיצ'ר"

סילבוס

מפגש	תאריך	אורך	מיקום	תוכן	פירוט
9	17.02.25 (יום שני)	שלוש שעות 09:30 עד 12:30	מיקום יפורסם בהמשך או זום	מפגש עם השטח	*הגעה עצמאית לסוירים
10	04.03.25	שעתיים	זום	למידה תיאורטית	תפקוד קוגניטיבי גבוה עם מגבלות פיזיות / אוטיזם תפקוד נמוך עם מגבלות
11	18.03.25	שעתיים	זום	למידה תיאורטית	דגשים בהעסקה והחזקה לאנשים בדמנציה
12	01.04.25	שעתיים	זום	למידה תיאורטית	דגשים בהעסקה והחזקה לאנשים עם אוטיזם
13	21.04.25 (יום שני)	שלוש שעות 09:30 עד 12:30	מיקום יפורסם בהמשך או זום	מפגש עם השטח	*הגעה עצמאית לסוירים
14	06.05.25	שעתיים	זום	למידה תיאורטית	הסביבה הפיזית – תמיכה ברווחה והתאמה לאנשים עם צרכים מיוחדים
15	20.05.25	שעתיים	זום	למידה תיאורטית	הסביבה הפיזית – תמיכה בהשתתפות, אביזרים ואמצעי החזקה
16	03.06.25	שעתיים	זום	למידה תיאורטית	המשך תרגול העסקה וסוגי השתתפות

סילבוס

מפגש	תאריך	אורך	מיקום	תוכן	פירוט
17	16.06.25 (יום שני)	שלוש שעות 09:30 עד 12:30	מיקום יפורסם בהמשך או זום	<u>מפגש עם השטח</u>	*הגעה עצמאית לסיורים
18	01.07.25	שעתיים	זום	פרויקטים	
19	15.07.25	שעתיים	זום	פרויקטים	
20	29.07.25	שעתיים	זום	פרויקטים	
21	05.08.25	שעתיים	זום / פרונטלי	<u>מפגש סיום אחרון</u>	סיכום הקורס וחזון לעתיד
			סה"כ	45 שעות	60 שעות אקדמיות

אחרי הסילבוס הזה - ברור שנרשמת!

לפרטים: ליאן - 0506400480

שיחה / הודעה / מייל?

נתראה בקרוב,

ליאן של פיוט

